

Marcin Głowacki
Radny Gminy Malczyce

Malczyce, dnia 15. stycznia 2019r.

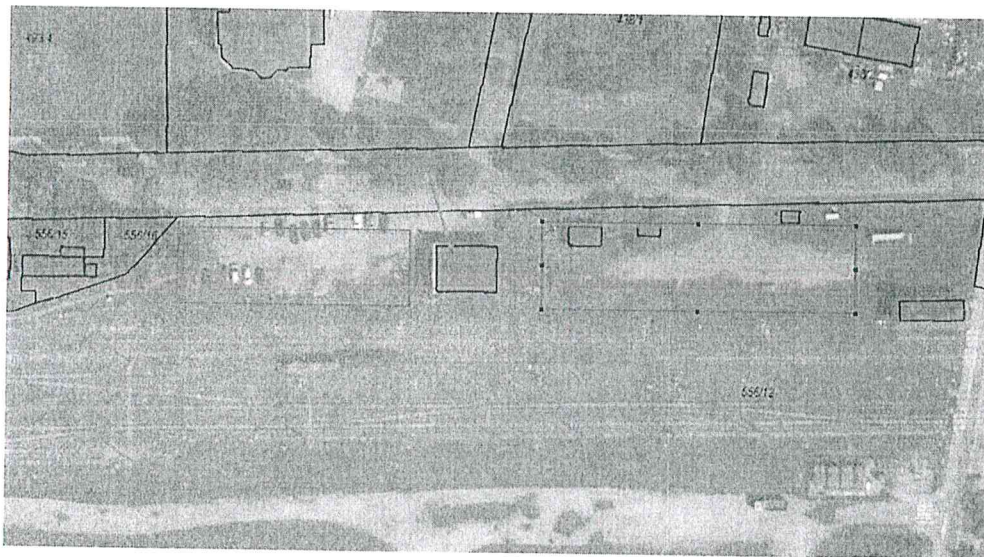
Rada Gminy w Malczycach
Wpl. dnia 15.01.2019r.
L.dz.

URZĄD GMINY MALCZYCE
WÓJT GMINY MALCZYCE
za pośrednictwem Przewodniczącego Rady Gminy Malczyce
15-01-2019
L. dz. 269 Podpis.....

INTERPELACJA – ZAPYTANIE

Zgodnie z art. 24 ust. 3-6 ustawy o samorządzie gminnym (Dz. U z 2018 r. poz. 994 ze zm.) składam interpelację – zapytanie w sprawie (krótkie przedstawienie stanu faktycznego):

W związku z przekazaną informacją na temat trwających rozmów z Grupą PKP na temat „przejęcia” budynku przy ulicy Dworcowej w Malczycach w celu ulokowania w nim Biblioteki Gminnej, proszę o odpowiedź na następujące pytania:



1. Czy rozmowy dotyczą wyłącznie przejęcia budynku czy budynku wraz z wyodrębnioną jednocześnie działką „siedliskową” na której stoi nieruchomość?
2. Czy Gmina jest w stanie oszacować koszty „przejęcia” i dostosowania nieruchomości do potrzeb Biblioteki Gminnej?
3. Czy na terenach przyległych – „placach kolejowych” przy ulicy Dworcowej, jest omawiana możliwość (intencja), przy współudziale (współfinansowaniu) Gminy Malczyce, Grupy PKP oraz środków UE (wzorem Gminy Miękinia <https://www.miekinia.pl/pl/index.php?id=11&idd=1982>) – stworzyć miejsca parkingowe typu Park&Ride?

Marcin Głowacki
.....
Podpis