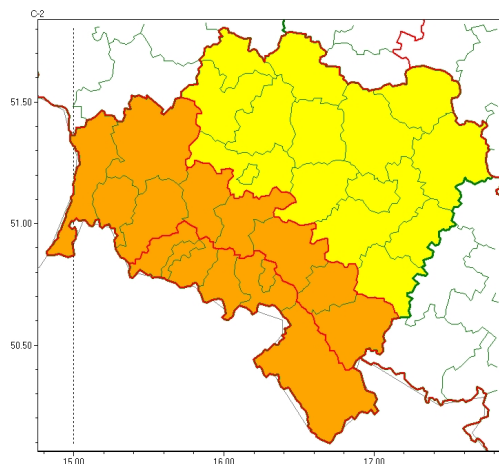


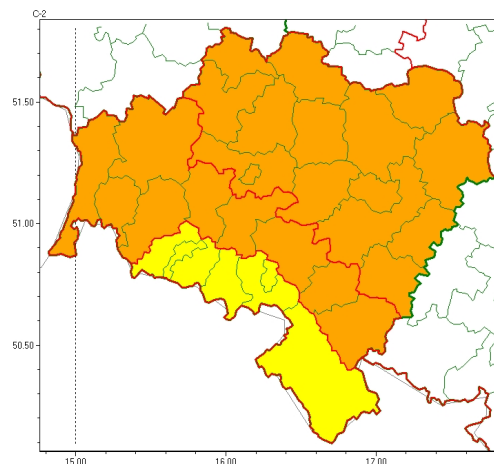


Zasięg ostrzeżeń w województwie

Burze z gradem
2023-06-22 14:25



Upał
2023-06-22 14:25



WOJEWÓDZTWO DOLNOŚLĄSKIE OSTRZEŻENIA METEOROLOGICZNE ZBIORCZO NR 115 WYKAZ OBOWIAZUJĄCYCH OSTRZEŻEŃ o godz. 14:25 dnia 22.06.2023

Zjawisko/Stopień zagrożenia	Burze z gradem/1
Obszar (w nawiasie numer ostrzeżenia dla powiatu)	powiaty: głogowski(33), górowski(30), Legnica(33), legnicki(34), lubuski(33), milicki(33), oleśnicki(32), oławski(32), polkowicki(33), strzeliński(34), redzki(31), trzebnicki(32), wołowski(32), Wrocław(31), wrocławski(31)
Ważność	od godz. 23:00 dnia 22.06.2023 do godz. 06:00 dnia 23.06.2023
Prawdopodobieństwo	80%
Przebieg	Prognozowane są burze, którym miejscami będą towarzyszyć silne opady deszczu od 20 mm do 30 mm oraz porywy wiatru do 80 km/h. Miejscami grad.
SMS	IMGW-PIB OSTRZEŻENIA: BURZE Z GRADEM/1 dolnośląskie (15 powiatów) od 23:00/22.06 do 06:00/23.06.2023 deszcz 30 mm, grad, porywy 80 km/h. Dotyczy powiatów: głogowski, górowski, Legnica, legnicki, lubuski, milicki, oleśnicki, oławski, polkowicki, strzeliński, redzki, trzebnicki, wołowski, Wrocław i wrocławski.
RSO	Woj. dolnośląskie (15 powiatów), IMGW-PIB wydał ostrzeżenie pierwszego stopnia o burzach z gradem
Uwagi	Brak.
Zjawisko/Stopień zagrożenia	Burze z gradem/2
Obszar (w nawiasie numer ostrzeżenia dla powiatu)	powiaty: bolesławiecki(35), dzierżoniowski(41), jaworski(35), Jelenia Góra(68), kamienogórski(61), karkonoski(68), kłodzki(62), lubuski(58), lwówecki(65), widniański(37), Wałbrzych(49), wałbrzyski(60), ząbkowicki(44), zgorzelecki(44), zlotoryjski(36)
Ważność	od godz. 23:00 dnia 22.06.2023 do godz. 05:00 dnia 23.06.2023



Prawdopodobieństwo	75%
Przebieg	Prognozowane są burze, którym miejscami będą towarzyszyć bardzo silne opady deszczu od 30 mm do 50 mm oraz porywy wiatru do 90 km/h. Miejscami grad.
SMS	IMGW-PIB OSTRZEŻEGA: BURZE Z GRADEM/2 dolno 1 skie (15 powiatów) od 23:00/22.06 do 05:00/23.06.2023 deszcz 50 mm, grad, porywy 90 km/h. Dotyczy powiatów: bolesławiecki, dzierżoniowski, jaworski, Jelenia Góra, kamiennogórski, karkonoski, kłodzki, lubański, lwówecki, widnicki, Wałbrzych, wałbrzyski, zbkowicki, zgorzelecki i złotoryjski.
RSO	Woj. dolno 1 skie (15 powiatów), IMGW-PIB wydał ostrzeżenie drugiego stopnia o burzach z gradem
Uwagi	Brak.
Zjawisko/Stopień zagrożenia	Upał/2
Obszar (w nawiasie numer ostrzeżenia dla powiatu)	powiaty: bolesławiecki(32), dzierżoniowski(39), głogowski(30), górowski(27), jaworski(32), Legnica(30), legnicki(31), lubański(55), lubiński(30), lwówecki(62), milicki(30), oleśnicki(29), oławski(30), polkowicki(30), strzelecki(32), redzki(28), widnicki(34), trzebnicki(29), wołowski(29), Wrocław(28), wrocławski(28), zbkowicki(42), zgorzelecki(41), złotoryjski(33)
Ważność	od godz. 12:00 dnia 20.06.2023 do godz. 18:00 dnia 22.06.2023
Prawdopodobieństwo	90%
Przebieg	Prognozuje się upały. Temperatura maksymalna w dzień miejscami od 30°C do 32°C. Temperatura minimalna w nocy miejscami 18°C.
SMS	IMGW-PIB OSTRZEŻEGA: UPAŁ/2 dolno 1 skie (24 powiatów) od 12:00/20.06 do 18:00/22.06.2023 temp. maks 32 st, temp min 18 st. Dotyczy powiatów: bolesławiecki, dzierżoniowski, głogowski, górowski, jaworski, Legnica, legnicki, lubański, lubiński, lwówecki, milicki, oleśnicki, oławski, polkowicki, strzelecki, redzki, widnicki, trzebnicki, wołowski, Wrocław, wrocławski, zbkowicki, zgorzelecki i złotoryjski.
RSO	Woj. dolno 1 skie (24 powiatów), IMGW-PIB wydał ostrzeżenie drugiego stopnia o upałach
Uwagi	Brak.
Zjawisko/Stopień zagrożenia	Upał/1
Obszar (w nawiasie numer ostrzeżenia dla powiatu)	powiaty: Jelenia Góra(65), kamiennogórski(58), karkonoski(65), kłodzki(60), Wałbrzych(46), wałbrzyski(57)
Ważność	od godz. 12:00 dnia 20.06.2023 do godz. 18:00 dnia 22.06.2023
Prawdopodobieństwo	80%
Przebieg	Prognozuje się upał. Temperatura maksymalna w dzień lokalnie 30°C. Temperatura minimalna w nocy 15°C.
SMS	IMGW-PIB OSTRZEŻEGA: UPAŁ/1 dolno 1 skie (6 powiatów) od 12:00/20.06 do 18:00/22.06.2023 temp. maks 30 st, temp min 15 st. Dotyczy powiatów: Jelenia Góra, kamiennogórski, karkonoski, kłodzki, Wałbrzych i wałbrzyski.
RSO	Woj. dolno 1 skie (6 powiatów), IMGW-PIB wydał ostrzeżenie pierwszego stopnia o upałach



Instytut Meteorologii i Gospodarki Wodnej - Państwowy Instytut Badawczy
Centralne Biuro Prognoz Meteorologicznych - Wydział we Wrocławiu

51-616 Wrocław ul. Parkowa 30
tel: 071-320-01-50, fax: 071-348-73-37
email: meteo.wroclaw@imgw.pl
www: www.imgw.pl

Uwagi	Brak.
<p>Opracowanie niniejsze i jego format, jako przedmiot prawa autorskiego podlega ochronie prawnej, zgodnie z przepisami ustawy z dnia 4 lutego 1994r o prawie autorskim i prawach pokrewnych (dz. U. z 2006 r. Nr 90, poz. 631 z późn. zm.). Wszelkie dalsze udostępnianie, rozpowszechnianie (przedruk, kopiowanie, wiadomości sms) jest dozwolone wyłącznie w formie dosłownej z bezwzględnym wskazaniem źródła informacji tj. IMGW-PIB.</p>	